

『あしたのいえ』の安心・安全仕様

- ✓耐震等級3(相当)
- ✓省令準耐火構造
- ✓断熱等性能等級4
- ✓一次エネルギー消費量等級5
(フラット35S対応)
- ✓珊瑚の壁紙
- ✓半年ごとの点検実施等…

【家創り】とは【素敵な明日を創る】

ということ

お客様全員のより良い素敵な明日のために

私達も責任を持って

価値のある住まいを提供します。

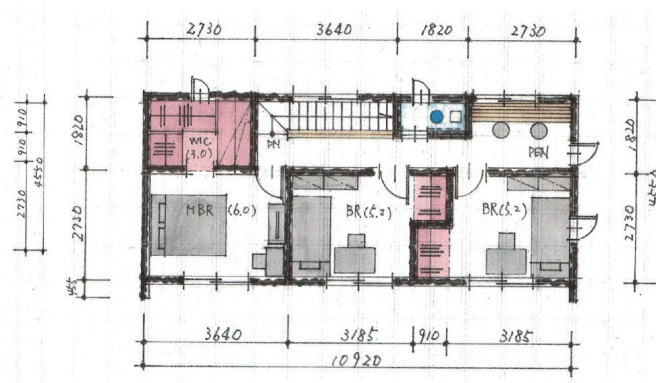
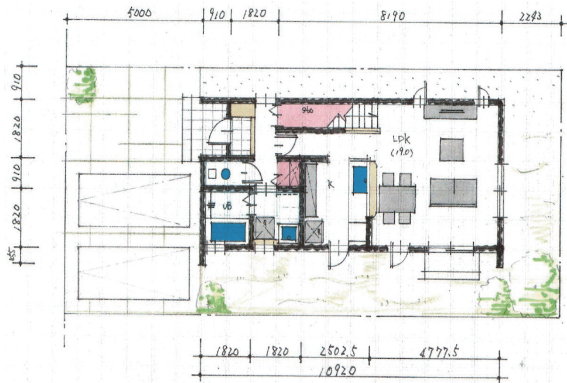
昨日よりも今日の一日を。

今日より明日の未来を。



(※現地写真)

こだわる人は『泉』を選ぶ。



【参考プラン】

…建物価格：2,090万円(税込)



【物件概要】

土地価格：1,150万円

所在地：秋田市泉中央四丁目

面積：138.58㎡(41.92坪)

【参考プラン面積】

建物面積：54.65㎡ 2階床面積：49.08㎡

1階床面積：48.02㎡ 延床面積：97.70㎡(29.55坪)



「あしたのいえ」Home for wonderful tomorrow!
家創りって、きっと素敵な明日のためにあるんだ。



秋田セントラル不動産(株)

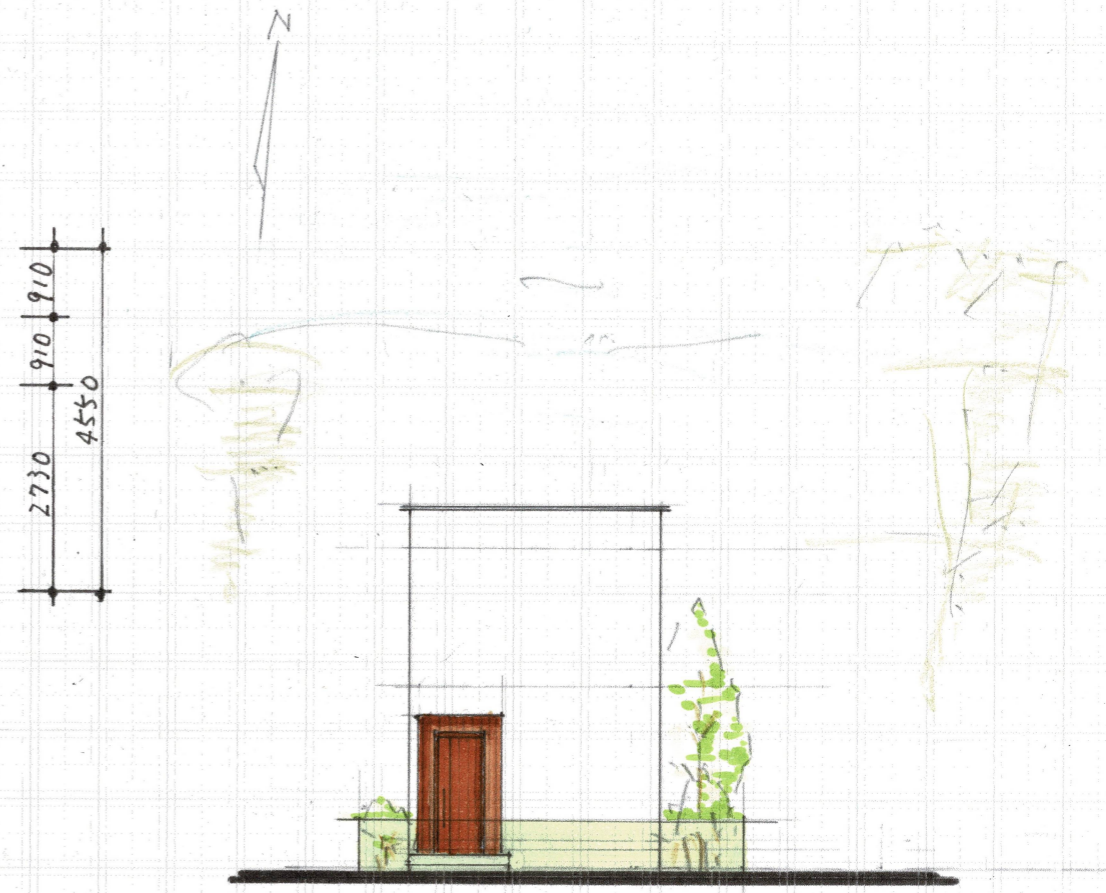
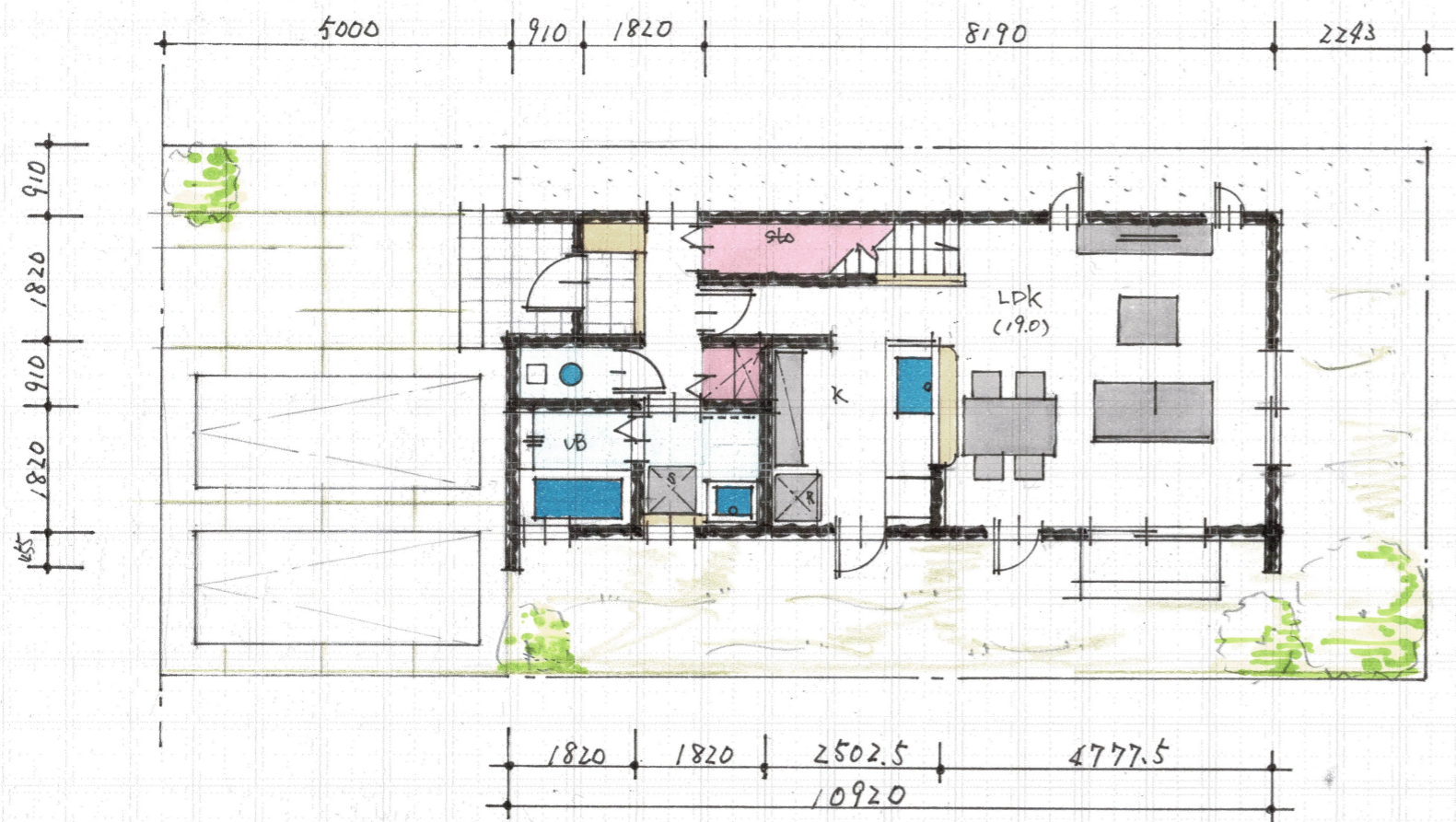
秋田市保戸野通町
5番37号菊谷ビル1F

TEL:018-896-1644

秋田セントラル不動産

検索

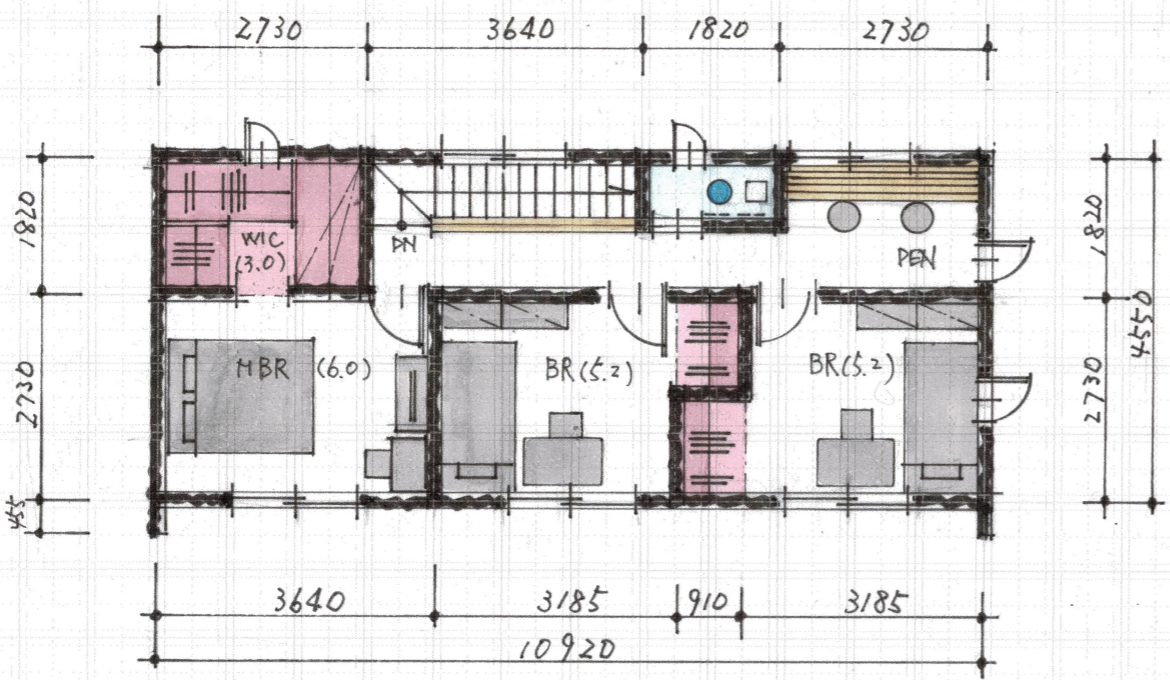
■秋田県知事(3)第2077号 ■(公社)秋田県宅地建物取引業協会会員【売主】



<West Elev>

面積表

建築面積	54.65 m ²
1階床面積	48.02 m ²
2階床面積	49.08 m ²
延床面積	97.70 m ² (29.55坪)



<South Elev>

特記事項	工事名	縮尺	検印	担当	M ² (坪)
	図面名				日付
					M ² (坪)
					M ² (坪)